

GAMMA  
COMPLETA



QUALITÀ E  
PRESTAZIONE



SICURA ED  
AFFIDABILE



## **Ditec Valor**

IT

Automazione per porte scorrevoli  
L'eccellenza in un sistema completo

# Ditec Valor | elegante, versatile, silenziosa

Ditec Valor è la porta automatica scorrevole in grado di soddisfare le più esigenti necessità applicative in ambito commerciale. Progettata per offrire un prodotto elegante (numerosi accessori e dotazioni integrabili nel carter), versatile (diverse combinazioni di cassonetti e motori per ogni prestazione) e silenzioso (guarnizioni fonoassorbenti), è disponibile anche in versione telescopica per le installazioni in spazi compatti.

Ha 3 differenti versioni di blocco (standard, antipanico e bistabile) e si abbina alle serie di profili PAM (ante in cristallo, PAM 16, PAM 23 e PAM 30), ALU48 e adattabile ai profili commerciali e con sistemi a sfondamento meccanico.



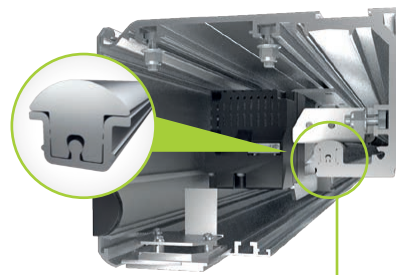
Sensori di sicurezza integrati



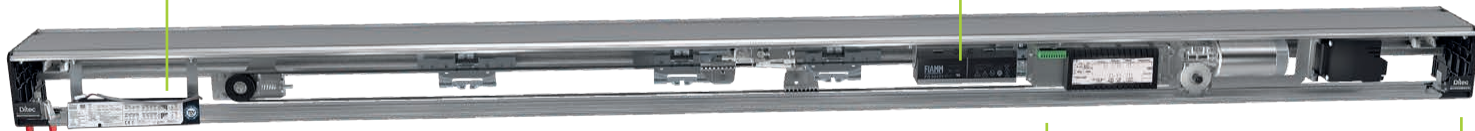
Modulo display MD1 integrato o a parete per un agevole ed accurato controllo e regolazione delle funzioni



Batterie di emergenza o di continuità



Guida di scorrimento in EURAS C0 con guarnizione fonoassorbente



Maniglia di sblocco integrata (VALOR L e N)



Gruppo comando trazione su un'unica piastra di aggancio per una veloce installazione, quadro di controllo e gestione EL20 con logica a microprocessore



Testata cassonetto in plastica

## LA NOSTRA FORZA AL VOSTRO SERVIZIO

Una gamma completa. Un team di specialisti. Tecnologia e progettazione d'eccellenza. Una passione che ci distingue.

Entrematic è un partner commerciale con un'offerta completa nel settore dei sistemi d'ingresso automatici, che unisce competenza specialistica e marchi di grande fama.

Il marchio Ditec, leader mondiale da oltre 40 anni, offre una gamma completa di automazioni per cancelli, porte automatiche e porte rapide.

Normstahl  
ENTRE/MATIC

DYNACO  
ENTRE/MATIC

NERGECO  
ENTRE/MATIC

Ditec  
ENTRE/MATIC

em  
ENTRE/MATIC

Amarr  
ENTRE/MATIC

KELLEY  
ENTRE/MATIC

SERCO  
ENTRE/MATIC

# Ditec Valor | una gamma completa



## VALOR L – VALOR P

Una gamma altamente **versatile** grazie alla possibilità di abbinare due diversi motori al cassonetto leggero, per un utilizzo intenso fino ai **180 kg (Valor L)** e ai **220 Kg (Valor P)**. Una **estetica raffinata** grazie ai numerosi accessori integrabili nel carter Valor è progettata per rispondere ad ogni esigenza in ambito commerciale.

## VALOR N

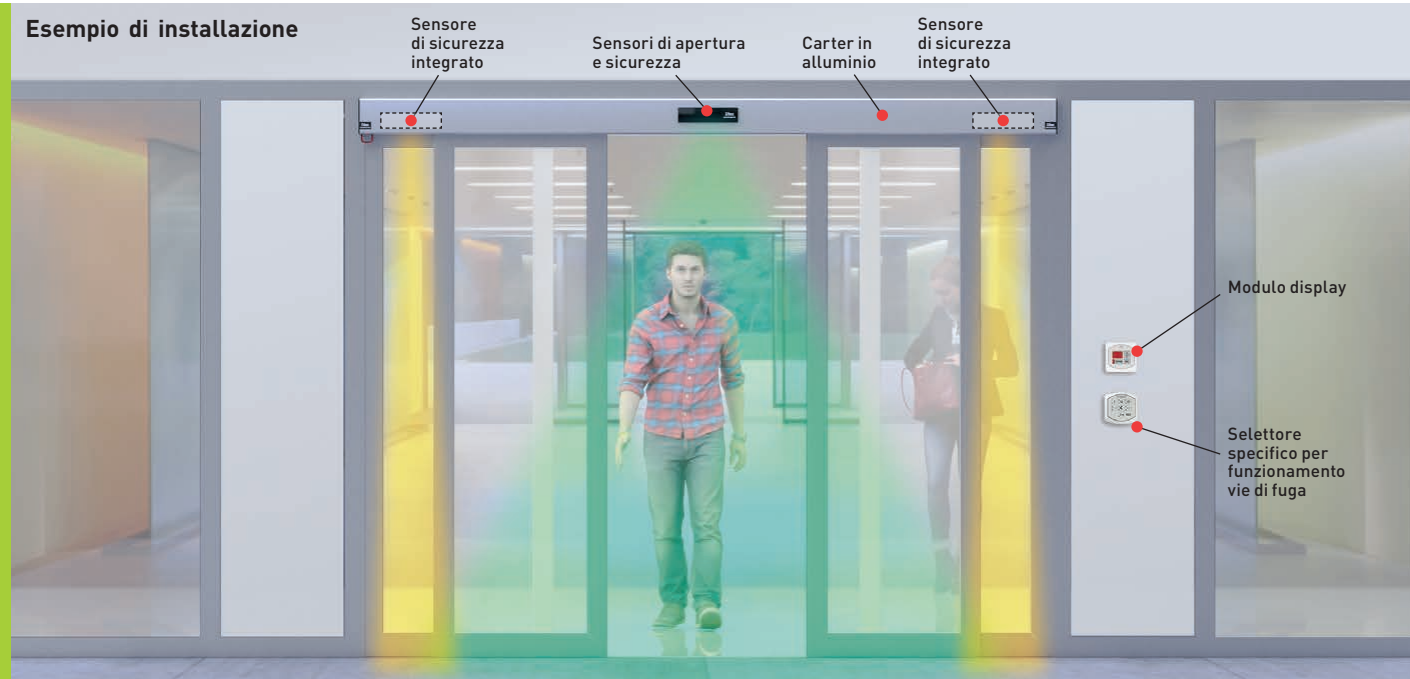
L'eleganza della gamma Valor dove è richiesto anche un **utilizzo continuo**. Valor N grazie ad un cassonetto e carrelli rinforzati raggiunge portate fino a **300 kg**, conservando facilità di installazione e manutenzione della famiglia Valor.



## VALOR T

Sistema "intelligente" di traino **seconda anta** per ridurre i tempi di installazione, **ante in asse con i carrelli** per abbattere attriti e garantire la **massima silenziosità**, varco di passaggio fino a **4,3 m**: Valor T rappresenta il top nelle applicazioni telescopiche.

### Esempio di installazione



## FACILI DA SCEGLIERE, GLI ACCESSORI SPECIFICI

### COMK - COMH

Selettore rotativo di funzione con azionamento a chiave e a manopola



### COME

Selettore elettronico digitale



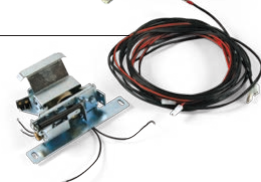
### VALLOKA

Blocco antipanico completo di staffe, senza LOKSBM



### VALLOKB

Blocco bistabile completo di staffe, senza LOKSBM



# Sistemi per via di fuga: a sfondamento

Ditec Valor assicura un'affidabile apertura e chiusura lungo le vie di fuga: le soluzioni sono rappresentate dal sistema a ridondanza e dal sistema antipánico a sfondamento.

In abbinamento alla serie di profili Ditec ALU48 sono disponibile tre sistemi di aperture antipánico:

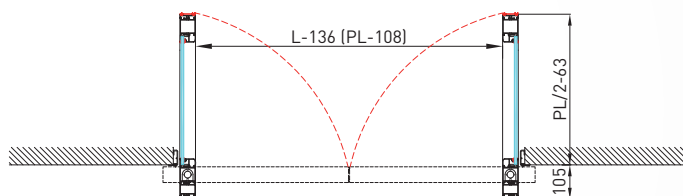
- SBO sfondamento ante mobili scorrevoli all'interno
- RBO sfondamento ante mobili scorrevoli all'esterno
- TBO sfondamento integrale ante mobili e ante fisse



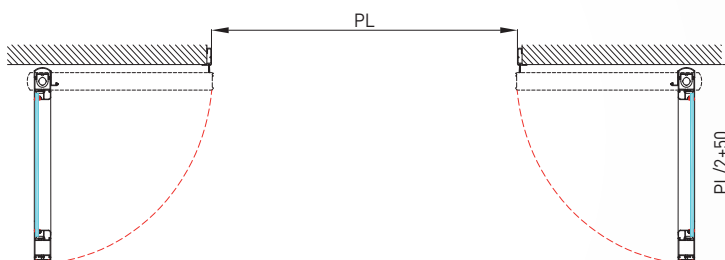
## Caratteristiche tecniche

Apertura di passaggio 1 anta	700 - 1300 mm
Apertura di passaggio 2 ante	1400 - 2600 mm
Portata	1 x 120 kg; 2 x 120 kg

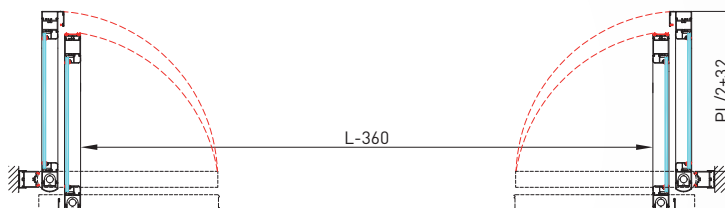
### SBO



### RBO



### TBO



## FACILI DA SCEGLIERE, GLI ACCESSORI SPECIFICI

### KASM48

Kit sfondamento  
anta mobile



### KSER48

Kit serratura a gancio  
per anta mobile



# Ditec Valor | una scelta da professionisti



## GAMMA COMPLETA

- **Cassonetto leggero** per portate fino a **200 kg** (n° 2 ante)
- **Cassonetto rinforzato** per portate fino a **300 kg** (n° 2 ante)
- Applicazione **telescopica** con apertura massima di **4,3 m** e portata fino a **260 kg** (n° 2 + n° 2 ante)
- Sistema antipanico a **sfondamento** e a **ridondanza**
- Sistema completo di attacco anta per il montaggio di tutti i profili Ditec e dei più comuni profili commerciali, comprese diverse soluzioni per ante in cristallo



## QUALITÀ E PRESTAZIONE

- **Elettronica avanzata**, grazie al quadro elettronico con ogni regolazione a bordo
- **Display MD1**, integrato nel carter o a parete, per il controllo e regolazione delle funzioni
- Amplificatore fotocellula integrato
- **Autoregolazione del vano passaggio** e del tempo di apertura in base al traffico pedonale
- Sensori di sicurezza e maniglia di sblocco integrati nel carter



## SICURA ED AFFIDABILE

- **Modulo MP1** per collegamenti elettrici dedicati e controllo della carica della batteria
- Profilo guida anodizzato con **supporto antivibrante** per ridurre l'usura
- Sistema testato fino a **1.000.000 di cicli** secondo normativa



## Funzionalità aggiuntive per gestione evoluta

### MODULO DISPLAY MD1

Gestione comandi a bordo quadro elettrico  
Gestione password  
Visualizzazione versione firmware quadro elettrico  
Visualizzazione versione firmware MP1, MD1  
Visualizzazione manovre totali/parziali  
Impostazione allarme manutenzione  
Visualizzazione sicurezza, allarmi e anomalie  
Visualizzazione stato automazione  
Autoregolazione del tempo di chiusura automatica e del vano di passaggio  
Passaggio automatico da apertura parziale a totale

### MODULO PLUS MP1

Collegamenti elettrici dedicati per accessori  
Comando chiude manuale  
Contatto per chiave di apertura  
Contatto per chiave di chiusura  
Contatto per segnale visivo/acustico di passaggio di persone  
Collegamento dedicato per sensori di sicurezza provvisti di monitoraggio safety test  
Uscite General Purpose  
Uscita per alimentazione faretti/lama d'aria  
Controllo stato carica batteria con test evoluto, per consentire l'apertura di emergenza

## PIENA CONFORMITÀ ALLE DIRETTIVE E ALLE NORME EU




- **Norma europea:** EN 16005 e DIN 18650-1 e -2
- **2006/42/CE** - Direttiva macchine
- **2004/108/CE** - Direttiva Compatibilità Elettromagnetica
- Linea guida sulle porte scorrevoli automatiche in via di fuga (AutSchR, ed. 12/1997, Germania)

## Caratteristiche tecniche dei modelli disponibili

	VALOR L	VALOR P	VALOR N	VALOR T
Descrizione	automazione per porte scorrevoli	automazione per porte scorrevoli	automazione per porte scorrevoli	automazione per porte scorrevoli telescopiche
Usi speciali	vie di fuga a sfondamento e ridondante,	vie di fuga a sfondamento e ridondante	vie di fuga a sfondamento e ridondante	vie di fuga ridondante
Gestione corsa	encoder	encoder	encoder	encoder
Portata	100 kg (1 anta) 180 kg (2 ante)	120 kg (1 anta) 220 kg (2 ante) 100 kg (1 anta sfondabile) 180 kg (2 ante sfondabili)	120 kg (1 anta) 240 kg (2 ante)	200 kg (2 ante) 260 kg (4 ante)
Portata con ruote rinforzate			150 kg (1 anta) 300 kg (2 ante)	
Apertura massima di passaggio mm	1 anta = 3215 2 ante = 3240	1 anta = 3215 2 ante = 3240	1 anta = 3215 2 ante = 3240	1+1 anta = 4306 2+2 ante = 4323
Test di durata	1 milione di cicli	1 milione di cicli	1 milione di cicli	1 milione di cicli
Alimentazione	230 V~ / 50-60 Hz	230 V~ / 50-60 Hz	230 V~ / 50-60 Hz	230 V~ / 50-60 Hz
Assorbimento	1 A	1 A (1,6 A con peso ante > 200 kg)	1 A (1,6 A con peso ante > 200 kg)	1 A
Velocità massima di apertura e chiusura	0,8 m/s (1 anta) 1,6 m/s (2 ante)	0,8 m/s (1 anta) 1,6 m/s (2 ante) [1,2 m/s 2 ante con peso > 200 kg]	0,8 m/s (1 anta) 1,6 m/s (2 ante) [1,2 m/s 2 ante con peso > 200 kg]	0,8 m/s (2 ante) 1,6 m/s (4 ante)
Sblocco per apertura manuale	a maniglia integrabile nella testata	a maniglia integrabile nella testata	a maniglia integrabile nella testata	a maniglia
Temperatura di funzionamento	-20°C / +55°C (-10°C / +50°C con batterie)	-20°C / +55°C (-10°C / +50°C con batterie)	-20°C / +55°C (-10°C / +50°C con batterie)	-20°C / +55°C (-10°C / +50°C con batterie)
Grado protezione	IP 20	IP 20	IP 20	IP 20
Dimensioni prodotto mm (H x P x L)	145 x 175 x L	145 x 175 x L	145 x 175 x L	145 x 255 x L
Omologhe	TÜV	TÜV	TÜV	TÜV
Quadro di comando	EL20 (incorporato)	EL20 (incorporato)	EL20 (incorporato)	EL20 (incorporato)

## Funzionalità principali dell'impianto

	VALOR L - VALOR P - VALOR N - VALOR T
Quadro di comando	EL20
Descrizione	per 1 motore 24 V=
Alimentazione di rete	230 V~ / 50-60 Hz
Batterie (permettono il funzionamento in mancanza di energia elettrica)	■ (opzionale)
Risparmio energetico 	consumo ridotto durante l'uso
Alimentazione motore	24 V= / 10 A
Alimentazione accessori	24 V= / 0,5 A
Elettro-blocco	24 V= / 1 A
Gestione cinematica con Encoder	■
Regolazione di spinta	■ (opzionale con MD1 e DMCS)
Rilevamento ostacoli con regolazione sensibilità (provoca l'arresto in apertura o l'inversione in chiusura)	■
Regolazione velocità in apertura e chiusura	■
Comando apertura indipendente	■
Comando apertura parziale indipendente	■
Comando chiusura indipendente	■ (opzionale con MP1)
Chiusura automatica temporizzata (regolabile)	0 - 30 s
Autoregolazione tempo di chiusura automatica (in funzione del flusso di persone)	■
Sicurezza in apertura (rallentamento velocità)	■
Sicurezza di inversione con sensore di presenza	■ (conforme EN 16005)
Funzione safety test e monitoraggio sicurezze	■ (conforme EN 16005)
Amplificatore fotocellule integrato	■



### Entrematic Italy S.p.A.

Largo U. Boccioni, 1 • 21040 Origgio (VA) • Italy

Tel +39 02 963911 • Fax: +39 02 9650314

ditec@entrematic.com

www.ditecentrematic.com • www.entrematic.com

Cod. P221A - 02/2018

Ditec Valor

gdp milano 178165

È presente in: Francia, Germania, Spagna, Turchia e Canada.  
Per indirizzi e contatti visitare il nostro sito web [www.ditecentrematic.com](http://www.ditecentrematic.com)

